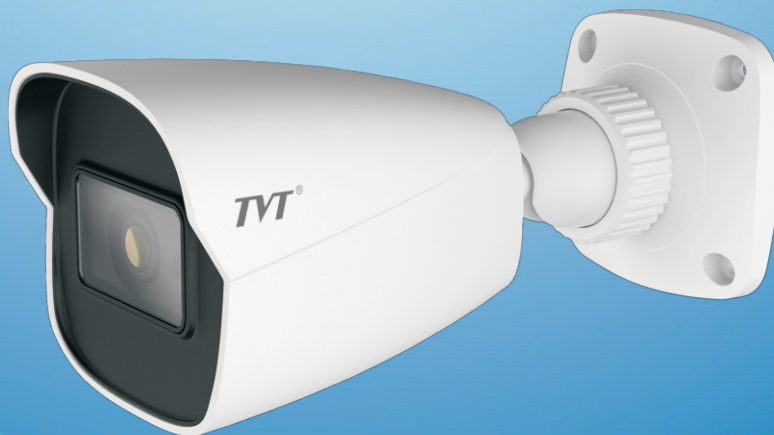


КАМЕРА

# TD-7451AS2

5Мп аналоговая цилиндрическая HD-камера с ИК-подсветкой



- Изображение 5Мп при 20 к/с / 4Мп в реальном времени, высокое разрешение, реалистичные цвета
- Стандарты АHD/TVI/CVI, вывод видеосигнала без потерь
- Разрешение до 1400 TVL
- CMOS с прогрессивной разверткой, идеальная фиксация движущегося объекта
- Поддержка OSD-меню
- Передача видеоданных в режиме реального времени, с высокой скоростью и на большие расстояния
- Автоматическое переключение в черно-белый режим при низкой освещенности
- Механический ИК-фильтр, настоящие режимы дня и ночи
- Дальность действия в режиме ночного видения (при включенной ИК-подсветке): 20-30 м
- Пылевлагозащита IP66



Датчик



1400 TVL



Мин. освещен-ность



BLC



День / Ночь



Авто Ч/Б



Синхр.



APV



IP 66



[en.tvt.net.cn](http://en.tvt.net.cn)

Для получения дополнительной информации посетите наш Веб-сайт



- Поддержка СОС-управления

Защитим весь мир вместе с Вами

### ТЕХНИЧЕСКИЕ ДАННЫЕ

Модель:	TD-7451AS2
<b>Камера</b>	
Датчик изображения	1/2,5" CMOS
Разрешение	5Мп
Размер изображения	2560x1936
Формат видео на выходе	AHD / TVI / CVI
Система кодирования изображения	PAL / NTSC
Электронный затвор	Авто
Дальность ИК-подсветки	20-30 м
Частота кадров	5Мп при 20 к/с / 4Мп при 30 к/с
Мин. освещенность	ЦВ: 0,01 Лк при F1.2 и включенной АРУ; Ч/Б: 0 Лк с включенной ИК-подсветкой
Объектив	3,6 мм
Монтаж объектива	M12
Кoeffициент S/N	≥ 52 дБ (при отключенной АРУ)
Пылевлагозащита	IP 66
<b>Функции</b>	
Функциональное управление	OSD-меню (СОС-управление)
Режим «День / Ночь»	ICR (механический ИК-фильтр)
Цифровой WDR	Да
Цифровое подавление шумов	Да, 2D DNR
Общая экспозиция	Да
Центральная экспозиция	Нет
АРУ	Да
Автоматический баланс белого	Да
BLC	Да
Компенсация фронтальной засветки	Нет
Контрастность	Да
Резкость	Да
Интеллектуальная ИК-подсветка	Нет
Настройки изображения	Да
Устранение дефектов изображения	Авто
Языковые опции	Китайский и английский языки
Настройка по осям	Поворот: 0°-360°, Наклон: 0°-80°, Вращение: 0°-360°
<b>Общие характеристики</b>	
Питание	12 В- (±10%)
Потребляемая мощность	При отключенной ИК-подсветке: < 1 Вт; при включенной ИК-подсветке: < 3,5 Вт
Климатические условия эксплуатации	От -30°C до +50°C, отн. влаж. 10-90%
Размеры (мм)	167,5 x 74,5 x 74,5
Масса (кг)	Прибл. 0,37 кг

### ГАБАРИТНЫЕ РАЗМЕРЫ



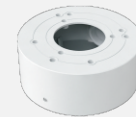
### ДОПОЛНИТЕЛЬНОЕ ОБОРУДОВАНИЕ



TD-YXH0301



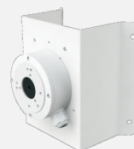
TD-YXH0103



TD-YXH0104



TD-YXH0301+  
TD-YZJ0501



TD-YXH0301+  
TD-YZJ0601



TD-YXH0301+  
TD-YZJ0810

### ДОСТУПНАЯ МОДЕЛЬ

Доступная модель	TD-7451AS2 (D/AR2)
------------------	--------------------